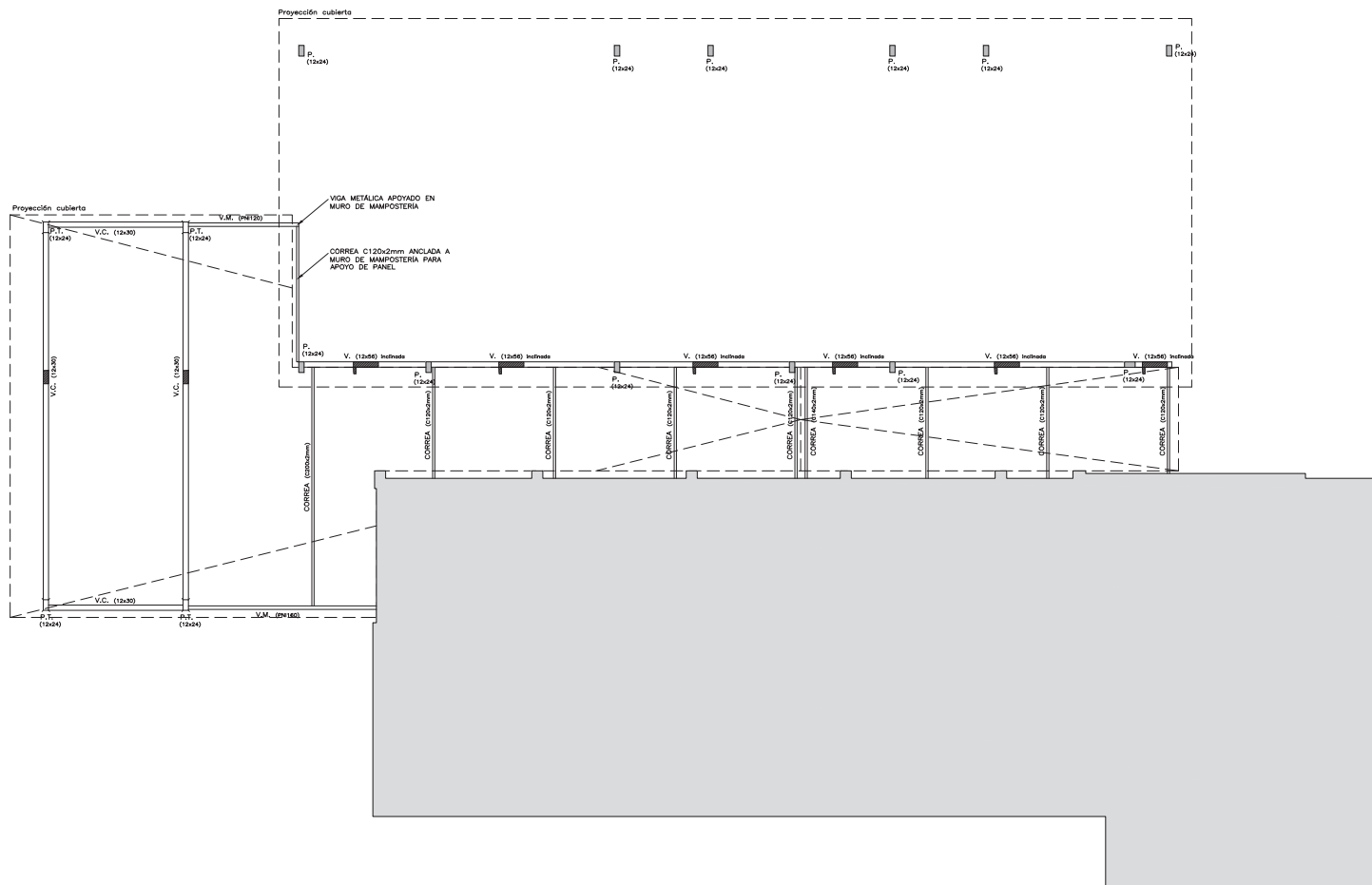


escala 1:50



TENSIÓN ADMISIBLE $\geq 1,0 \text{ kg/cm}^2$ A 1,50 mts DE PROFUNDIDAD
A VERIFICAR POR LA DIRECCIÓN DE OBRA.

HORMIGÓN:
EN GENERAL: C25 DE 250 Kg/cm² DE RESISTENCIA
CARACTERÍSTICA A LA COMPRESIÓN A LOS 28 DÍAS (UNIT
972-97).

ACERO:
HORMIGÓN ARMADO: BARRAS NERVADAS DE ACERO ADN O ADM
500, LÍMITE CONVENCIONAL DE FLUENCIA DE 5000 Kg/cm² Y DE
TENSIÓN DE ROTURA DE 5500 Kg/cm² A LA TRACCIÓN (UNIT
968-95).

PERFILES Y PLATINAS: ACERO ASTM-A36

BULONES: CLASE 8.8

SOLDADURAS

SAVO INDICACIÓN LAS SOLDADURAS SERÁN EN FILETE
EN GENERAL ELECTRODO: E-70-6 SUPERIOR
SOLDADURA PARA PERFILES TUBULARES INDICADO (*):
APORTE A UTILIZAR: ER 70S-6 DIÁMETRO 0.9MM
GAS DE PROTECCIÓN: CO2 PURO
VOLTAJE A UTILIZAR: 20V (MÁXIMO)
VELOCIDAD DE ALIMENTACIÓN DEL ALAMBRE: 1240MM EN 15S
DIRECCIÓN DE AVANCE DE LA SOLDADURA: ENTRE 60° Y 70°
EN EL CASO DE ENCUENTRO EN EL MISMO PUNTO TRES CORDONES
DE SOLDADURA, DEJAR DISCONTINUO UNO
DE ESTOS DOS CENTÍMETROS A PARTIR DEL PUNTO DE ENCUENTRO

RECUBRIMIENTOS

CONTRA EL ENCOFRADO: 2.5 cm \pm 0.5 cm
CONTRA EL TERRENO: 4.0 cm \pm 0.5 cm





EMPALMES

SI NO SE INDICA SE TOMARA 50#, DONDE Ø ES EL DIÁMETRO MAYOR DE LAS BARRAS A EMPALMAR.

DIMENSIONES

SALVO INDICACIÓN CONTRARIA, LAS LONGITUDES ESTÁN EN CENTÍMETROS Y LOS NIVELES ESTÁN EN METROS.

NOTACIÓN

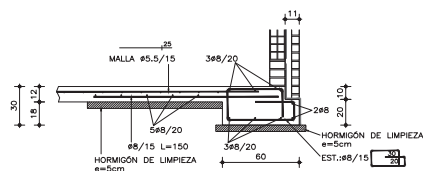
-  PILAR QUE NACE EN ESTE NIVEL
 PILAR QUE SIGUE EN ESTE NIVEL
 PILAR QUE TERMINA EN ESTE NIVEL
 INDICA NIVEL DE CARA INFERIOR (NCI) O NIVEL DE CARA SUPERIOR (NCS)

A	05/19	CONFORME A OBRA
A	12/05/18	EMISIÓN PARA CONSTRUCCIÓN
REVISIÓN	FECHA	MODIFICACIÓN

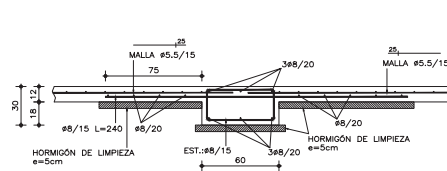
OBRA:	CAIF NIAGARA
PROPIETARIO:	

ESTRUCTURA sobre Planta Baja		LAMINA 02
FECHA: 05/19	ESC: IND.	REV.: A

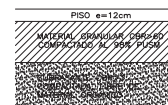
escala 1:20



escala 1:20



escala 1:25



escala 1:20

